

GIGABYTE SABİT DİSKLER
Kullanma Kılavuzu ve Garanti Belgesi

GIGABYTE™

SABİT DİSKLER KULLANMA KILAVUZU

BU KULLANMA KILAVUZU BU ÜRÜNLER İÇİN GEÇERLİDİR:

GIGABYTE AG4731TB, AG450E1TB-G, GP-GSM2NE8128GNTD, GP-AG41TB, GP-AG70S1TB, GP-ASM2NE6100TTD, GP-GSM2NE3100TNTD, AG512K1TB, GP-ASM2NE2256GTTDR, GP-GSM2NE3256GNTD, GP-GSM2NE8256GNTD, GP-GSM2NE8256GNTD, GP-AG42TB, GP-ASM2NE6200TTD, AG512K2TB, AG4732TB, GP-ASM2NE6500GTTD, G325E500G, AG450E500G-G, GP-ASM2NE2512GTTDR, GP-GSM2NE3512GNTD, GP-GSM2NE8512GNTD, GP-GSTFS31120GNTD, GP-GSTFS31100TNTD, GP-GSTFS31240GNTD, GP-GSTFS31480GNTD

KULLANIM AMACI

Bilgisayarın depolama gereksinimini giderir.

PAKET İÇERİĞİ

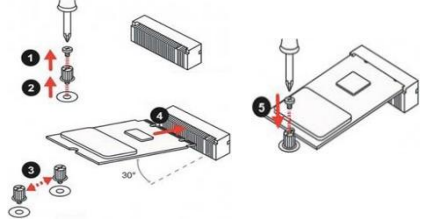
GIGABYTE SABİT DİSKLER, Kullanma Kılavuzu Ve Garanti Belgesi

DONANIM KURULUM KILAVUZU

Ürünün montajı kullanıcı tarafından kullanım klavuzu takip edilmek şartı ile yapılabilir. Aşağıdaki adımlar izlenerek kurulumu yapınız. Aygıtların kurulumunu yapmadan önce, aygıtlarınızın bilgisayarınızdaki girişlerle uyumlu olup olmadığını kontrol edin. Aygıtların kurulumunu yapmadan önce, aygıtları ve bilgisayarınızı kapattığınızdan emin olun. Aygıtlara ve sistem bileşenlerine zarar gelmesini önlemek için güç kablosunu elektrik fişinden çıkarın. Sarsıntı ya da gevşeklik nedeniyle oluşabilecek kaymalardan, kontrolsüz yer değiştirmelerinden dolayı meydana gelebilecek hasarları önlemek için bilgisayar sistemini sağlam bir yüzeye koyun.

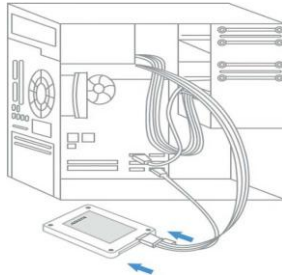
M.2 SSD Montajı

- Taban vidasını gevşetin
- Vidayı gevşetin
- Taban vidasını M.2 modülün yüksekliğine göre ayarlayın
- M.2 modülünü M.2 yuvasına 30 derecelik bir açıyla yerleştirin



SATA SSD Montajı

- Bilgisayarınızın fişini prizden çekiniz.
- Bilgisayarın arka kısmında bulunan sabit disk kapağını tornavida yardımıyla çıkarın ve sabit diskinizi yuvasından dikkatli bir şekilde sökünüz.
- Eğer sabit disk sürücü bir tırnakla yerine sabitlenmişse, önce tırnağı sürücüden çıkarınız.
- Tırnaktan yararlanarak SSD'yi tamamen yerine oturtunuz.
- Sabit disk sürücü kapağını tornavida yardımıyla sabitleyerek kapatınız.
- Güç kablosunu ve sata veri kablosunu ssd'nize bağlayınız.



GÜVENLİK VE ÇEVRE UYARILARI

Bakım, onarım ve kullanımda uyulması gereken kurallar

- Almış olduğunuz ürünleri düşürmeyiniz, çarpmayınız, su ile temas ettirmeyiniz; üzerine ağır cisimler yerleştirmeyiniz; transformatörlerden, hoparlörlerden mıknatıslardan, motorlardan ve televizyonlardan olabildiğince uzak tutunuz; nem, toz, vb. ortamlardan koruyunuz. Ürünü her zaman yüzeyi temiz ve sağlam yüzeyler üzerinde kullanınız. Üzerine herhangi bir sıvı madde dökmeyiniz, ıslak ve kirli yüzeylerde kullanmayınız.
- Kimyasal etkilere hasar görmüş ürünler GARANTİ DIŞI kalacaktır.
- Ürünü bilgisayara takarken konnektörünü zorlamayınız. Kablosunu çekiştirmeyiniz, kopartmayınız.
- Ürünün içerisinde kullanıcının yapabileceği hiçbir onarım yoktur. Sadece dış yüzeyi hafif nemli bir bez ile temizlenebilir. Benzin, tiner ve benzeri çözücü maddeler ile silmeyiniz.
- Yetkili servis elemanlarından başka kişi ya da kurumlarca ürüne yapılacak fiziksel müdahale ürünün garantisini sonlandırır.
- Ürün ile ilgili bir sorun olduğunda garanti belgesiyle birlikte satın aldığınız bayi aracılığıyla teknik servisimize gönderebilirsiniz.

Kullanım sırasında insan veya çevre sağlığına tehlikeli veya zararlı olabilecek durumlara ilişkin uyarılar

- Kullandığınız bileşenler elektrik ile çalıştığından dolayı herhangi bir akıma maruz kalma riski ile karşılaşmamak ve potansiyel zararlardan korunmak için cihazı, sıcaktan, sıvı temasından, nemden ve tozdan koruyunuz. Cihaz ısı kaynağından en az 30 cm uzak olmalıdır. için nemden uzak tutunuz.

Tüketicinin kendi yapabileceği bakım, onarım veya ürünün temizliğine ilişkin bilgiler

- Cihazın elektrik bağlantılarının tamamen sökülmüş olmasına dikkat ediniz.
- Cihazı temizlerken kutu temiz bir bez kullanınız. ıslak, nemli vb. temastan uzak durunuz. Alkol aseton vs içeren temizleyici kullanmayınız.
- Cihazın donanım bakımı,onarımı ya da ürün temizliği ile ilgili kullanıcı tarafında müdahale le gerektirecek bir gereksinimi yoktur. Herhangi bir problem olduğunda ilgili yetkili servis ile irtibata geçilmesi gerekmektedir.
- Cihaz temiz tutulmalıdır.Toz, çeşitli sıvılar gibi yabancı maddelere maruz bırakılmamalıdır.
- Donanım sorunları için uzman teknikservisle bağlantı kurulmalıdır.
- Cihaz uzman personel tarafından kurulmalı ve bakım yapılmalıdır.

Kullanım ömrü

- 3 yıldır.

Periyodik bakım gerekmesi durumunda, periyodik bakımın, yapılacağı zaman aralıkları ile kim tarafından yapılması gerektiğine ilişkin bilgiler

- Cihaz kullanım kılavuzunda belirtilen durumlara dikkat edildiği müddetçe bakım gerektirmemektedir. Cihazı hiçbir koşulda parçalarına ayırıp birleştirmeyiniz.

AEEE Yönetmeliğine uygundur.

- Normal ev çöpleri ile birlikte atmayınız. Bu ürün uygun bir toplama noktasında ayrı toplanması gerektiği belirlenmiştir.Atıkların kontrolsüz olarak imha edilmesi çevre ve insan sağlığını açısından zararlıdır. Bu tarz zararların oluşmaması için üzerinde bu logoyu taşıyan ürünleri diğer atıklardan ayırın ve yeniden kullanılabilmesi için geri dönüştürülmesini sağlayınız.Bu konuda detaylı bilgi için lütfen satıcınıza veya çöp toplama ile ilgili yerel yetkililer ile bağlantı kurunuz.



İthalatçı Firmanın Unvan, Adres ve Telefon Numarası

Endeks Bilişim Sanayi ve Dış Ticaret A.Ş.

Adres: Yukarı Dudullu Mah. Necip Fazıl Bulv. Keyap Sit. G1 Blk. No:115 Ümraniye/İstanbul / TÜRKİYE

Tel: 0216 523 35 70

Faks: 0216 523 35 71

Yurtdışındaki Üretici Firmanın Unvan ve Açık Adresi ile Diğer Erişim Bilgileri

Giga-Byte Technology Co., Ltd.

Adres : No.6, Bao Chiang Road, Hsin-Tien Dist., NewTaipei City 231 ,Taiwan

Tel: +886-2-8912-4000

Faks: +886-2-8912-4005



Endeks Bilişim

Garanti
Belgesi

ÜRETİCİ VEYA İTHALATÇI FİRMA

UNVAN : Endeks Bilişim Sanayi Ve Dış Ticaret Anonim Şirketi
ADRES : Yukarı Dudullu Mah. Necip Fazıl Bulv. Keyap Sit. G1 Blok. No:115 ÜMRANIYE/İSTANBUL
TELEFON : +90 216 523 35 70
FAKS : +90 216 523 35 71
URL : www.endeksbilisim.com
E-POSTA : destek@endeksbilisim.com

MALIN

CİNSİ : SABİT DISKLER
MARKASI : GIGABYTE
MODELİ : Tüm Modeller
SERİ NO :
GARANTİ SÜRESİ : 2 Yıl
AZAMI TAMİR SÜRESİ : 20 İş Günü

SATICI FİRMA

UNVAN :
ADRES :
TELEFON :
E-POSTA :
FATURA TARİH VE NO :
TESLİM YERİ VE TARİH :
SATICI FİRMA KAŞE/İMZA :

MERKEZ TEKNİK SERVİS VE TEKNİK DESTEK

UNVAN : Endeks Bilişim Sanayi Ve Dış Ticaret Anonim Şirketi
ADRES : Yukarı Dudullu Mah. Necip Fazıl Bulv. Keyap Sit. G1 Blok. No:115 ÜMRANIYE/İSTANBUL
TELEFON : +90 216 523 35 70
DESTEK HATTI : 0850 228 89 49
FAKS : +90 216 523 35 71
URL : www.endeksbilisim.com

Endeks Bilişim San. Ve Dış Tic. A.Ş.

ENDEKS BİLİŞİM
SANAYİ VE DİŞ TİC. A.Ş.
Yukarı Dudullu Mah. Necip Fazıl Bulvan Keyap Sit.
G-1 Blok No:115 Ümraniye / İSTANBUL
Sangazlı V.D. 334 057 5999 Tic.Sic.No: 548941
Tel: 0216 523 35 70 Faks: 0216 523 35 71
www.endeksbilisim.com

GARANTİ ŞARTLARI

- 1) Garanti süresi, malın teslim tarihinden itibaren başlar ve 2 yıldır. (Bu süre 2 yıldan az olamaz)
- 2) Malın bütün parçaları dahil olmak üzere tamamı garanti kapsamındadır.
- 3) Malın ayıplı olduğunun anlaşılması durumunda tüketici, 6502 sayılı Tüketicinin Korunması Hakkında Kanunun 11 inci maddesinde yer alan;
 - a- Sözleşmeden dönme,
 - b- Satış bedelinden indirim isteme,
 - c- Ücretsiz onarılmasını isteme,
 - d- Satılanın ayıpsız bir misli ile değiştirilmesini isteme, haklarından birini kullanabilir.
- 4) Tüketicinin bu haklardan ücretsiz onarım hakkını seçmesi durumunda satıcı; işçilik masrafı, değiştirilen parça bedeli ya da başka herhangi bir ad altında hiçbir ücret talep etmesizin malın onarımını yapmak veya yaptırmakla yükümlüdür. Tüketicisi ücretsiz onarım hakkını üretici veya ithalatçıya karşı da kullanabilir. Satıcı, üretici ve ithalatçı tüketicinin bu hakkını kullanmasından müteselsilen sorumludur.
- 5) Tüketicinin, ücretsiz onarım hakkını kullanması halinde malın;
 - Garanti süresi içinde tekrar arızalanması,
 - Tamiri için gereken azami sürenin aşılması,
 - Tamirinin mümkün olmadığının, yetkili servis istasyonu, satıcı, üretici veya ithalatçı tarafından bir raporla belirlenmesi durumlarında; tüketici malın bedel iadesini, ayıp oranında bedel indirimini veya imkân varsa malın ayıpsız misli ile değiştirilmesini satıcıdan talep edebilir. Satıcı, tüketicinin talebini reddedemez. Bu talebin yerine getirilmemesi durumunda satıcı, üretici ve ithalatçı müteselsilen sorumludur.
- 6) Malın tamir süresi 20 iş gününü, binek otomobil ve kamyonetler için ise 30 iş gününü geçemez. Bu süre, garanti süresi içerisinde mala ilişkin arızanın yetkili servis istasyonuna veya satıcıya bildirim tarihinde, garanti süresi dışında ise malın yetkili servis istasyonuna teslim tarihinden itibaren başlar. Malın arızasının 10 iş günü içerisinde giderilememesi halinde, üretici veya ithalatçı; malın tamiri tamamlanıncaya kadar, benzer özelliklere sahip başka bir malı tüketicinin kullanımına tahsis etmek zorundadır. Malın garanti süresi içerisinde arızalanması durumunda, tamirde geçen süre garanti süresine eklenir.
- 7) Malın kullanma kılavuzunda yer alan hususlara aykırı kullanımından kaynaklanan arızalar garanti kapsamı dışındadır.
- 8) Yetkili servis istasyonlarının adresleriyle ilgili bilgiye Türkiye'nin her yerinden web sitemizden ve telefonumuzdan ulaşabilirsiniz.
- 9) Tüketicisi, garantiden doğan haklarının kullanılmasına ile ilgili olarak çıkabilecek uyuşmazlıklarda yerleşim yerinin bulunduğu veya tüketici işleminin yapıldığı yerdeki Tüketicisi Hakem Heyetine veya Tüketicisi Mahkemesine başvurabilir.
- 9) Satıcı tarafından bu Garanti Belgesinin verilmesi durumunda, tüketici Gümrük ve Ticaret Bakanlığı Tüketicinin Korunması ve Piyasa Gözetimi Genel Müdürlüğüne başvurabilir.

Garanti Kapsamı Haricinde Olan Genel Hususlar

1. Yasal garanti süresinin dolmasından sonra meydana gelen arızalar,
2. Cihazın kullanıcı tarafından usulüne uygun olmayan biçimde kullanılması nedeniyle meydana gelen arızalar, (cihazın kullanımı kılavuzunda gösterildiği şekilde kullanılmaması durumunda),
3. Diğer cihazlara ilişkinli kullanımda yol açtığı arızalar,
4. Cihazda üreticiden kaynaklanmayan değişiklikler veya hasarlar, örneğin cihazın yetkisine sahip olmayan tamirhaneler tarafından açılması durumunda,
5. Elektrik ve telefon şebekesinden doğan tüm arızalar (elektrik kesilmesi, voltaj dalgalanması v.b.),
6. Garantili ürünler yetkili servis dışında herhangi bir müdahalenin yapılması,
7. Garanti etiketi olan ürünlerde etiketin zarar görmesi,
8. Ürünün dış yüzeyinde oluşan kırık, çizik v.b. gibi hasarlar,
9. Düşme, çarpma, darbe v.b. nedenlerden meydana gelen arızalar,
10. Tozlu, rutubetli, aşırı sıcak ya da soğuk ortamlarda oluşan arızalar,
11. Sel, yangın, deprem, yıldırım düşmesi v.b. gibi doğal afetlerin sebep olduğu arızalar,
12. Ürünlerde oluşacak elektrostatik (esd) hasarlar,
13. Hatalı paketleme sebebi ile elden teslim/kargo ile gönderim sırasında oluşabilen arızalar, garanti kapsamı dışındadır.

Servis istasyonlar ile yedek parça malzemelerinin temin edilebileceği yerler:

Bu konuda bilgi almak için;

- destek@endeksbilisim.com adresine e-posta atabilirsiniz.

Eposta'larınız 24 saat içerisinde destek ekiplerimiz tarafından yanıtlanmaktadır.

Ya da

- **0850 228 89 49** numaralı Tüketicisi Destek Hattımızı arayarak mesai saatleri içerisinde canlı destek alabilirsiniz.

Mesai saatlerimiz hafta içi 09:00 -18:30. Cumartesi ve Pazar günleri ve resmi tatillerde telefon desteği verilmemektedir.

Endeks Bilişim San. Ve Dış Tic. A.Ş.

**ENDEKS BİLİŞİM
SANAYİ VE DİŞ TİC. A.Ş.**

Yukarı Dudullu Mah. Nispetiye Bulvarı Keypap Sit.

G-1 Blok No:116 Ümraniye / İSTANBUL

Sangazi V.D. 334 057 5999 Tic. Sic. No: 548941

Tel: 0216 523 35 70 Fax: 0216 523 35 71

www.endeksbilisim.com